

Pour trouver un **remède** à Parkinson

Demoucelle
PARKINSON
CHARITY...

RUN for
parkinson





Anne-Marie Demoucelle

FOUNDATRICE & PRÉSIDENTE
anne-marie@demoucelle.com

Patrick Demoucelle

FOUNDATEUR & PATIENT IMPATIENT
patrick@demoucelle.com

An-Heleen De Greef

DIRECTRICE RELATIONS & ENGAGEMENT
an-heleen@demoucelle.com

Agnes Moreau

GRAPHISTE & MANAGER DE PRODUCTION
agnes@demoucelle.com



“

Créer la Demoucelle Parkinson Charity était pour moi une manière de ne pas baisser les bras face à la maladie. Grâce à elle, j'ai l'impression d'être un véritable acteur du changement. Pas seulement pour moi: pour les 6,3 millions de personnes dans le monde qui vivent avec la maladie. Un nouveau projet très positif face à la terrible épreuve de la maladie.



Quand la maladie s'est invitée dans le cocon familial, nous aurions pu l'ignorer et feindre que tout irait bien. Mais nous avons préféré agir et créer la Demoucelle Parkinson Charity. Hors de question de laisser Patrick tenir seul les rênes de cette aventure : j'adore les nouveaux défis et je veux aussi plus que tout que l'on trouve un remède à la maladie de Parkinson. Nous y mettons depuis toute notre énergie !

”



En 2005, alors qu'il est au top de sa carrière professionnelle, Patrick Demoucelle - homme d'affaires âgé de 40 ans - apprend qu'il est atteint de la maladie de Parkinson. C'est un changement brusque dans sa vie mais aussi dans celle de sa famille et de ses amis.

Son passé rempli de succès lui donne alors la motivation de continuer dans la même lignée dynamique. Il veut garder espoir et croire en une solution.

En 2011, avec sa femme, Anne-Marie, ils décident de créer la Demoucelle Parkinson Charity afin d'accélérer la découverte d'un remède. 40 000 belges ont la maladie de Parkinson: 1 belge sur 283 dont 10% sont plus jeunes que 50 ans. La maladie de Parkinson n'est pas uniquement une maladie de vieillesse, comme nous le pensons. C'est aussi une maladie qui touche beaucoup de jeunes personnes !

13 années sont passées et Patrick est toujours aussi motivé. Bien que les symptômes de la maladie s'aggravent et deviennent de plus en plus difficiles pour lui et son entourage proche, il n'abandonne pas. Il continue à croire en une solution, et nous aussi.

Une solution est possible.

*“La maladie de Parkinson
est dégénérative et
incurable jusqu’à
aujourd’hui.
Le temps passe,
mais l’espoir garde
nos rêves en vie!”*

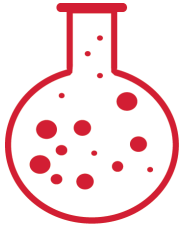


Notre vision

Un monde où l'on guérit
de la maladie de Parkinson
dans la prochaine décennie

Notre mission

Accélérer les projets
les plus prometteurs au monde
pour trouver un remède
à la maladie de Parkinson



La Demoucelle Parkinson Charity veut donner un coup de pouce supplémentaire aux projets les plus prometteurs qui sont déjà proches d'une solution.

Avec la Fondation Michael J. Fox, nous avons déjà soutenu 8 projets en phase (pré-)clinique; 7 en Europe et 1 aux Etats-Unis.

Pour donner ce coup de pouce supplémentaire aux projets scientifiques, nous collectons des fonds, renforçons les compétences en communication et en leadership des équipes de recherche et renforçons l'engagement envers la cause. Ce faisant, il est essentiel de promouvoir une attitude positive face à la maladie de Parkinson.

Nos
ACTIONS

Nous créons de l'**engagement** pour la cause

Nous récoltons des **fonds** pour des projets scientifiques

Nous améliorons les compétences de **leadership & communication** des équipes de recherche



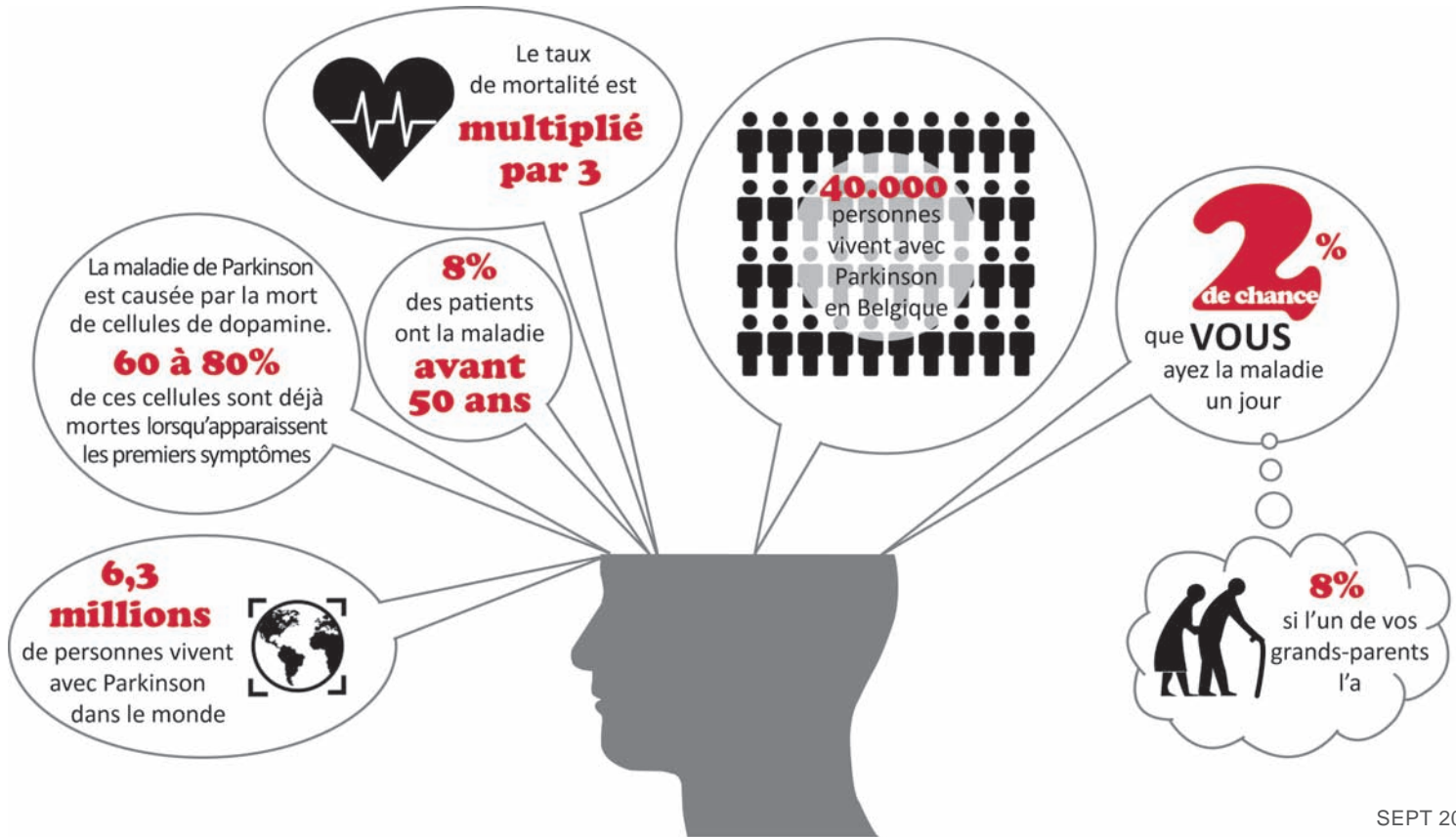
La maladie de Parkinson est une maladie neurologique qui détériore progressivement le système nerveux central. Les symptômes sont divers et s'accroissent graduellement à mesure que la maladie progresse: **troubles du mouvement, problèmes d'élocution, difficulté à avaler, problèmes de sommeil, dépression**. Il n'est pas facile de vivre chaque jour avec tout ça !

Aujourd'hui, les médicaments traitent les symptômes. Mais ils n'offrent pas de solution définitive à la maladie.

Pourtant, la science progresse et nous nous approchons d'une solution définitive.



Evolution de la maladie





repositionnement

Dans les projets de repositionnement, il est testé si certains composants de médicaments traitant une maladie peuvent être **utilisés pour une autre maladie**, c'est-à-dire s'ils ont un **impact** positif sur l'évolution de cette autre maladie.

α-synucléine

L'alpha synucléine est une **protéine** courante dans le cerveau humain. Elle est produite également en plus petit nombre dans le cœur, les muscles et d'autres tissus. Chez les patients parkinsoniens, elle se propage dans une **version déformée** dans le cerveau.

biomarqueur

Les biomarqueurs sont des indicateurs du corps permettant de **mesurer** certaines caractéristiques telles que le risque d'une maladie ou les effets des médicaments. Pour la maladie de Parkinson, un biomarqueur n'a **pas encore été trouvé** pour 'mesurer' la maladie.



**Caroline, 34 ans,
patiente Parkinson,
a couru les 20 km de Bruxelles**
*“Je suis jeune, pleine d’espoir
et d’énergie. Je me réjouis
du jour où un remède
sera trouvé. J’y crois!”*

*“Je peux pas faire ci,
je peux pas faire ça.
Jour après jour, semaine
après semaine, je recule.
Il faut s’adapter
constamment.”*



Processus de développement d'un médicament

12

PHASE DE RECHERCHE

Identification de nouvelles molécules
Protection propriété intellectuelle avec brevets
Synthèse / préparation de nouvelles molécules
Démêler le mécanisme de fonctionnement

Nous investissons ici

PHASE CLINIQUE

Phase I: Sécurité – Test sur 20-100 volontaires
Phase II: Efficacité – Test sur 100-500 patients, Préparation de la production
Phase III: Phase I et II sur grande échelle – Test sur 1000 – 5000 patients, Préparation de la production

SUR LE MARCHÉ

Suivi du médicament sur le marché
(effets secondaires, interactions, ...)



RECHERCHE FONDAMENTALE

Travail expérimental ou théorique afin d'obtenir de nouvelles connaissances sur bases de faits ou phénomènes observés

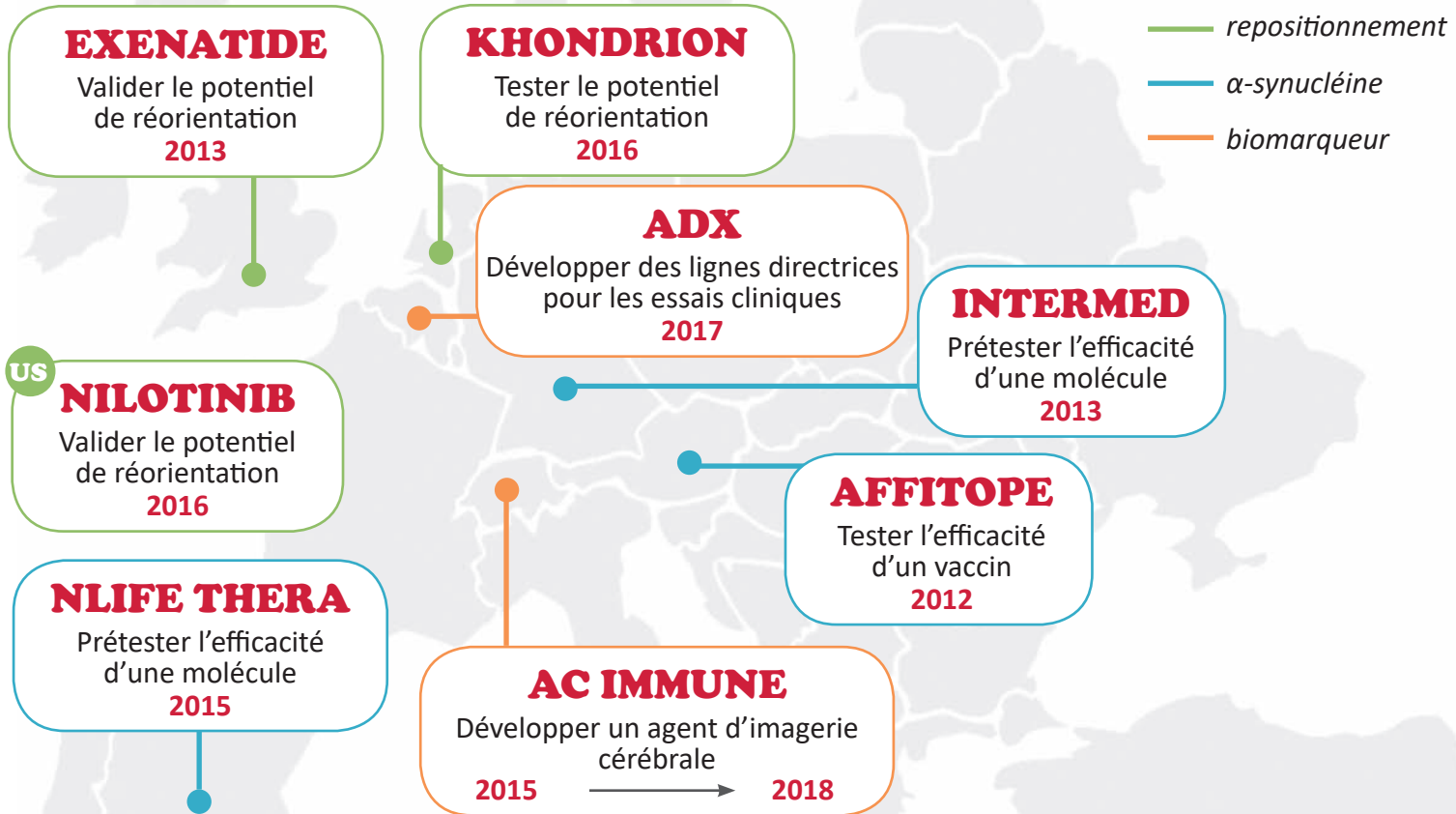
PHASE PRE-CLINIQUE

Test de sécurité et d'efficacité biologique sur des modèles animaux expérimentaux
Production du produit à grande échelle

PROCESSUS ADMINISTRATIF

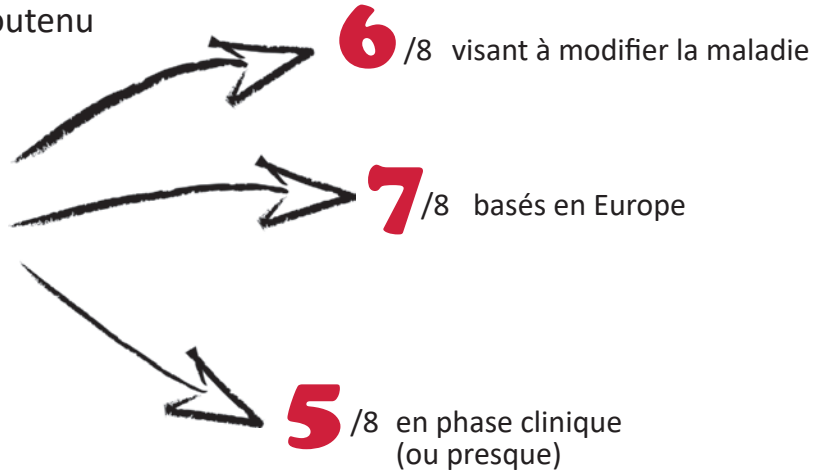
Enregistrement du médicament
Définition du prix et demande de remboursement auprès des mutuelles
Augmentation de la production

jusque **20 ans**



La Demoucelle Parkinson Charity a soutenu jusqu'à présent

8 des projets scientifiques les plus prometteurs **dans le monde**



En partenariat avec la Michael J. Fox Foundation, la Demoucelle Parkinson Charity

sélectionne, finance et suit

les projets de recherche les plus prometteurs dans le monde





Run for Parkinson est lancé en 2015. Patrick Demoucelle, atteint de la maladie de Parkinson depuis 10 ans alors, décide de relever le défi et de courir les 20 km de Bruxelles afin de récolter des fonds pour la maladie de Parkinson.

240 personnes ont couru à ses côtés. De nombreuses associations et entreprises se sont engagées et ont décidé de soutenir *Run for Parkinson*.

Le premier *Run* fût un grand succès et l'événement a été répété en 2016, 2017 et 2018.

En 2017, d'autres patients atteints de la maladie de Parkinson se sont joints à Patrick et ont couru les 20km pour la première fois. Cette tradition a continué en 2018. Presque 700 coureurs ont participé aux couleurs de *Run for Parkinson*.

	2015	2016	2017	2018
€ récoltés 	117 530	110 065	133 187	112 128
# coueurs 	250	360	414	691

RUN for parkinson

Demoucelle
PARKINSON
CHARITY

20 km DE BRUXELLES
DOOR BRUSSEL



SEPT 2018



Ensemble nous pouvons faire la différence!

Demoucelle
PARKINSON
CHARITY...

A decorative graphic consisting of a grid of black dots that curves upwards and to the right, ending in a single red dot. The dots are arranged in a pattern that suggests movement or a path.

www.demoucelle.com/charity

Nous avons besoin de votre **aide...**



FAITES UN DON!

Fondation Roi Baudouin
BE10 0000 0000 0404

Mentionnez la référence:

014/1340/00039

ou

ONLINE

www.demoucelle.com/charity

Vous souhaitez devenir bénévole?

Créez votre propre action,
participez à un événement sportif,
ou soutenez-nous en entreprise!

Vous pouvez créer votre propre page
de collecte sur notre site internet
www.demoucelle.com/charity